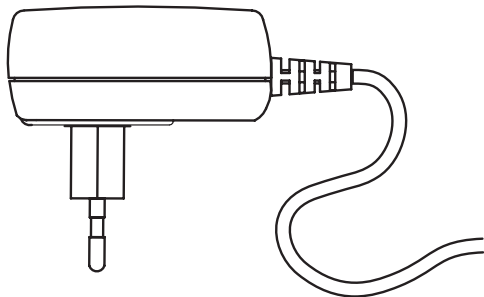


# PiPS 24V

Plug-in Power Supply

Netzgerät

Alimentation



Quick Start Guide

en | de | fr

9.17.163B - 2023/05



**Bronkhorst**<sup>®</sup>

# 1 Connection | Anschlussvarianten | Raccordement



## NOTICE!

**[en]** Power 1 instrument in digital mode only with the corresponding plug-in power supply (PiPS). Incorrect combinations may result in product damage.

**[de]** Nur 1 Gerät im Digitalmodus darf mit dem entsprechenden Steckernetzteil (PiPS) betrieben werden. Falsche Kombinationen können zu Produktschäden führen.

**[fr]** Alimentez 1 instrument en mode numérique uniquement à l'aide de l'alimentation type plug-in (PiPS) correspondante. Des combinaisons incorrectes peuvent entraîner des dommages au produit.

Product series	PiPS-connector type				
	EL-DSUB	SV-DSUB	IN-8DIN	MV-RJ45	IN-M12
EL-FLOW®	■				
EL-PRESS	■				
mini CORI-FLOW™ ML1xx	■				
FLEXI-FLOW™	■				
FLEXI-FLOW™ - Shut Off		■			
μ-FLOW	■				
LIQUI-FLOW™ Lxx	■				
MASS-STREAM™			■		
IN-FLOW			■		
IN-PRESS			■		
mini CORI-FLOW™ M1x			■		
LIQUI-FLOW™ LxxI			■		
IQ+FLOW®				■	
MASS-VIEW®				■	
ES-FLOW™					■

## 2 Mounting | Montage | Montage

### [en] Mounting



Socket adapter IEC 320 C18, can be used with a mains power cord with a 2 contact IEC 320 C 17 mains plug (power cord is not provided).

- ▶ Select the socket adapter for your region or country [1].
- ▶ Be convinced that the socket-adapter is properly connected [2].

### [de] Montage



Steckadapter Nr.5, IEC 320 C18, kann mit einem Netzkabel mit einem 2 Kontakt IEC 320 C17 Hauptstecker verwendet werden (Netzkabel nicht im Lieferumfang enthalten).

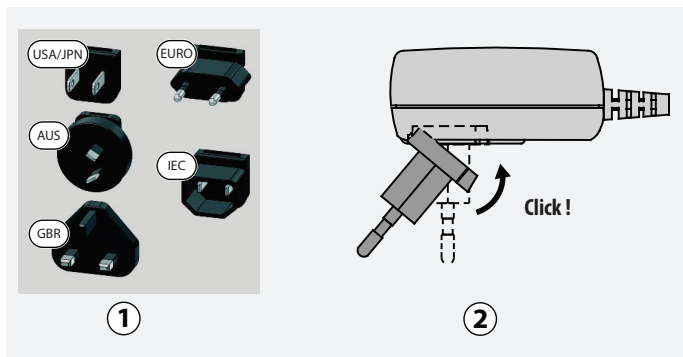
- ▶ Wählen Sie den Ihrer Region entsprechenden Steckadapter [1].
- ▶ Stellen Sie sicher, dass der Steckadapter vorschriftsgemäß verbunden ist [2].

### [fr] Montage

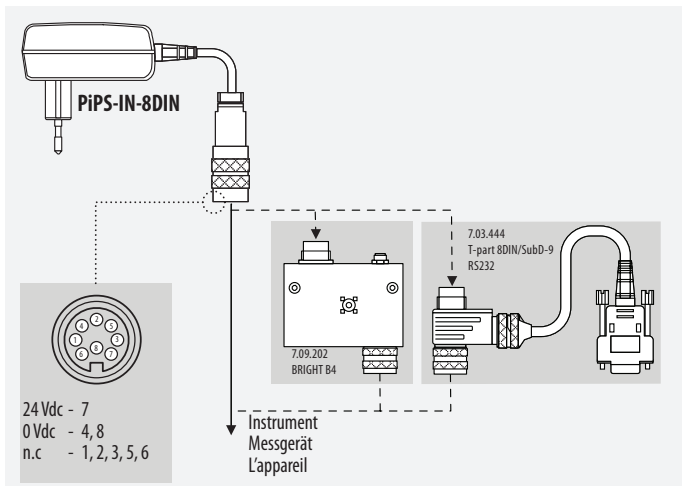
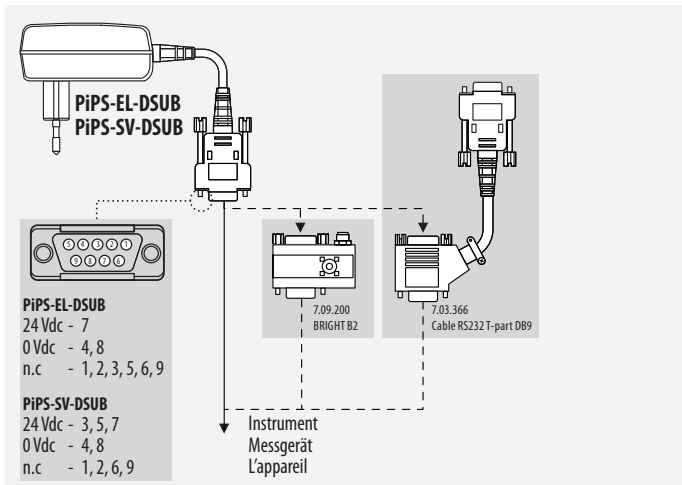


L'adaptateur nr.5, IEC 320 C18, peut être utilisé avec un cordon d'alimentation munis d'une prise à 2 contacts IEC 320 C17 (le cordon d'alimentation n'est pas fournis).

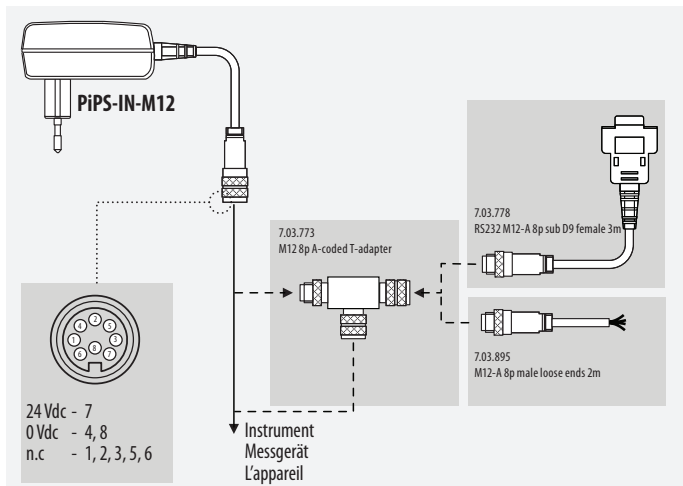
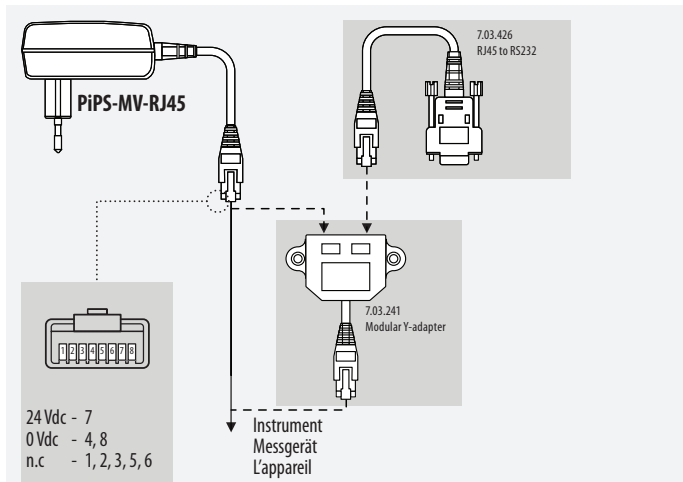
- ▶ Sélectionnez celui correspondant à votre région ou pays. [1].
- ▶ S'assurer que les adaptateurs sont correctement raccordés [2].



## Plug-in Power Supply 24V



## Plug-in Power Supply 24V



### 3 Disposal | Entsorgung | Élimination

#### [en] Used electrical and electronic appliances



If you are a customer within the European Union and wish to dispose of Bronkhorst® equipment bearing the symbol of a crossed out waste disposal bin, Bronkhorst can take care of proper dismantling, recycling and/or reuse. Just return the item(s) following the return instructions on our website; please mention in the covering letter that you are returning the product for disposal.

In countries outside the EU, disposal of electrical and electronic equipment (EEE) may be subject to local or national directives and/or legislation. If applicable, consult local or national authorities to learn how to handle EEE properly in your area.

#### [de] Elektro- und Elektronik-Altgeräte

Sofern Sie unser Kunde mit Standort innerhalb der Europäischen Union sind und Sie Bronkhorst® Geräte entsorgen möchten, die auf dem Typenschild das Symbol einer durchgestrichenen Mülltonne haben, kann Bronkhorst für die ordnungsgemäße Demontage, das Recycling und/oder die Wiederverwendung sorgen. Senden Sie die Artikel einfach gemäß den Rückgabeanweisungen auf unserer Website zurück. Bitte weisen Sie im Anschreiben darauf hin, dass Sie das Produkt zur Entsorgung zurücksenden.

In Ländern außerhalb der EU kann die Entsorgung von Elektro- und Elektronikgeräten (EEE) lokalen oder nationalen Richtlinien und/oder Gesetzen unterliegen. Wenden Sie sich ggf. an lokale oder nationale Behörden, um zu erfahren, wie EEE in Ihrer Region richtig gehandhabt werden.

#### [fr] Appareils électriques et électroniques usagés

Si vous êtes un client de l'Union Européenne et que vous souhaitez mettre au rebut un équipement Bronkhorst® portant le symbole d'une poubelle barrée, Bronkhorst peut se charger du démontage, du recyclage et/ou de la réutilisation appropriés. Il suffit de renvoyer le(s) article(s) en suivant les instructions de retour sur notre site internet ; veuillez mentionner dans la lettre d'accompagnement que vous renvoyez le produit pour élimination.

Dans les pays hors de l'UE, l'élimination des équipements électriques et électroniques (EEE) peut être soumise à des directives et/ou législations locales ou nationales. Le cas échéant, consultez les autorités locales ou nationales pour savoir comment traiter correctement les EEE dans votre région.

#### Warranty conditions | Garantiebedingungen | Conditions de garantie:

[www.bronkhorst.com/int/about/conditions-of-sales/](http://www.bronkhorst.com/int/about/conditions-of-sales/) 

## 4 Technical data | Technische Daten | Caractéristiques techniques

Input voltage   Eingangsspannung   Tension d'entrée	100 ... 240 V AC
Input current   Eingangsstrom   Courant d'entrée	0.6 A
Frequency   Frequenz   Fréquence	47 ... 63 Hz
Efficiency (full load)   Wirkungsgrad (Vollast)   Efficacité (pleine charge)	74 %
EMC   EMV   EMC Compliant with   Übereinstimmend mit   Conforme à :	EN 55022: 1998_A1:2000, EN 61000-3-2, E610003-3, EN 61204-3:2000, EN 61000-4-2, EN 61000-4-3, EN 61000-4-4, EN 61000-4-5, EN 61000-4-6, EN 61000-4-11
Output voltage   Ausgangsspannung   Tension de sortie	24 V DC $\pm$ 0.75
Output current   Ausgangsstrom   Courant de sortie	0.625 A
Operating temp.   Betriebstemp.   Température ambiante	0 ... 40 °C
Storage temp.   Einlagerungstemp.   Température de stockage	-10 ... 80 °C
Rel. humidity   Rel. Luftfeuchtigkeit   Humidité rel.	0% ... 90%
Input transient   susceptibility Eingangsstörsignal Empfindlichkeit   Entrée sensibilité transitoire Compliant with   Übereinstimmend mit   Conforme à :	IEC 61000
Standards   Standards   Standards Fulfills Class II SELV for the following applications   Erfüllt Klasse II SELV für folgende Regelwerke:   selon Class II SELV pour les applications suivantes:	EN 60950/IEC 60950, UL 60950, CSA 950 (cUL), VDE, CE label
Product lifetime (years)   Produktlebensdauer (Jahren)   durée de vie du produit (ans)	> 5
Weight approx.   Gewicht ca.   Poids approx.	160 gr
AC connector   AC Anschluss   Connecteur AC	EURO, GBR, USA/JPN, AUS, IEC
DC connector   DC Anschluss   Connecteur DC	9-pin sub-D, 8-DIN, RJ45, M12
Ingress protection   Schutzart   Indice de protection	IP 42



Service



Helpdesk



Downloads



Bronkhorst High-Tech B.V.  
Nijverheidsstraat 1a  
NL-7261 AK Ruurlo, The Netherlands

+31 573 45 88 00  
info@bronkhorst.com  
www.bronkhorst.com